

ЭКСТРЕННЫЕ СОСТОЯНИЯ МОЗГА: КОГДА НУЖНА СРОЧНАЯ ПОМОЩЬ

Инсульт (ишемический и геморрагический), субдуральная гематома и субарахноидальное кровоизлияние — это жизнеугрожающие состояния.

Их симптомы похожи, но лечение разное. Только экстренная диагностика (КТ/МРТ) позволяет поставить точный диагноз и спасти жизнь.



Мы заботимся о вашем здоровье



5

ЧТО ЭТО ЗА СОСТОЯНИЯ?



Ишемический инсульт — закупорка сосуда тромбом или бляшкой.

Геморрагический инсульт — разрыв сосуда с кровоизлиянием в мозг.

Субарахноидальное кровоизлияние (САК) — разрыв сосуда под паутинной оболочкой.

Субдуральная гематома — скопление крови над твёрдой оболочкой (чаще после травмы).

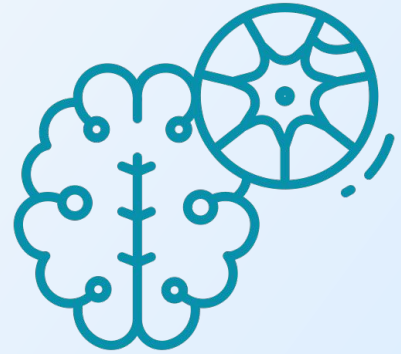
ОСНОВНЫЕ ПРИЧИНЫ

- Повышенное давление, атеросклероз
- Аневризмы сосудов мозга
- Травмы головы (особенно у пожилых и на фоне антикоагулянтов)
- Мерцательная аритмия, пороки сердца
- Курение, алкоголь



ОБЩИЕ СИМПТОМЫ (ДЛЯ ВСЕХ СОСТОЯНИЙ)

- Внезапная сильная головная боль (“громоподобная”, «удар молнии»)
- Слабость или онемение в руке/ноге (чаще с одной стороны)
Травмы головы (особенно у пожилых и на фоне антикоагулянтов)
- Асимметрия лица (опущение угла рта)
- Затруднение речи, непонимание обращённой речи
- Внезапное ухудшение зрения, двоение
- Головокружение, шаткость походки
- Тошнота, рвота
- Потеря сознания (даже кратковременная)
- Судороги



ЧТО ДЕЛАТЬ ПРИ ПОДОЗРЕНИИ

1

СРОЧНО ВЫЗОВИТЕ СКОРУЮ ПОМОЩЬ (103)

Скажите диспетчеру: «Острое нарушение мозгового кровообращения», назовите симптомы.

2

ЗАСЕКИТЕ ВРЕМЯ

Засеките время появления первых симптомов — это важно для решения о тромболлизисе при ишемическом инсульте.

3

УЛОЖИТЕ БОЛЬНОГО

Уложите больного, приподнимите голову, поверните на бок при рвоте.

4

НЕ ДАВАЙТЕ ПИТЬ

Не давайте есть, пить и никакие лекарства (особенно аспирин — он противопоказан при геморрагическом инсульте и САК).

5

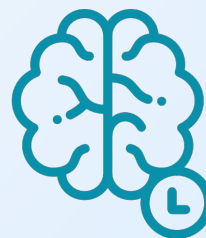
СОХРАНЯЙТЕ СПОКОЙСТВИЕ

Сохраняйте спокойствие, ждите врача.



ЧЕГО НЕЛЬЗЯ ДЕЛАТЬ НИ В КОЕМ СЛУЧАЕ

- Не давайте аспирин и другие разжижающие кровь препараты — при кровоизлиянии это смертельно опасно.
- Не снижайте резко давление самостоятельно — это может ухудшить состояние.
- Не давайте пить и есть — возможны нарушения глотания.
- Не отказывайтесь от госпитализации — диагностика возможна только в больнице.
- Не ждите, что «само пройдет» — счёт идёт на минуты!



ПОЧЕМУ НУЖНА ЭКСТРЕННАЯ ДИАГНОСТИКА (КТ/МРТ)

- Симптомы ишемического и геморрагического инсульта почти одинаковы, но лечение полярно разное.

- Субдуральную гематому и САК можно увидеть только на КТ.

- При ишемическом инсульте нужно разжижать кровь (тромболизис), при геморрагическом — останавливать кровотечение.

- Время — мозг! Чем раньше начато лечение, тем выше шанс выжить без инвалидности.



КОГДА СРОЧНО К ВРАЧУ! (ПРАВИЛО «УДАР»)*

Не откладывайте визит, если появились:

- Улыбка — асимметрична (угол рта опущен)
- Движение — одна рука/нога не поднимается или падает
- Артикуляция — речь невнятная, не может сказать своё имя
- Решение — СРОЧНО вызвать скорую (103)!
- При травме головы (особенно на фоне приёма антикоагулянтов) — тоже срочно, даже без симптомов!

Спасибо, что внимательно относитесь к своему здоровью!

С заботой о вас, клиника «Здоровая система». Мы всегда рядом!